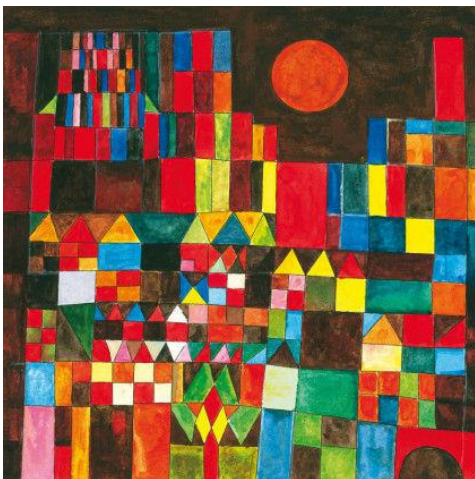




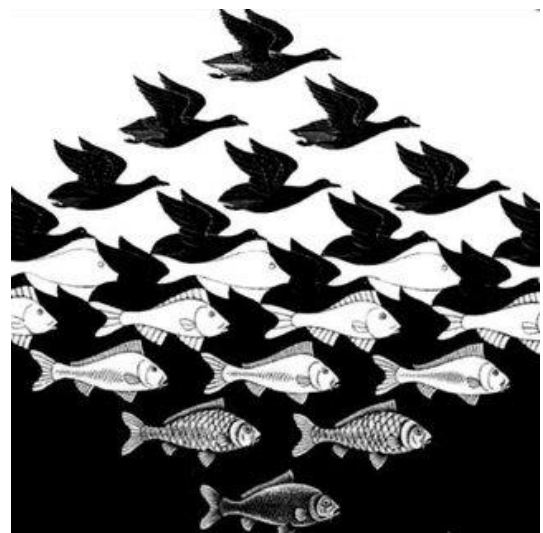
**Die Kinder der Grundschule Sande wurden in der Projektwoche
im März 2024 zu künstlerischen Mathematikern
– oder zu mathematischen Künstlern?**

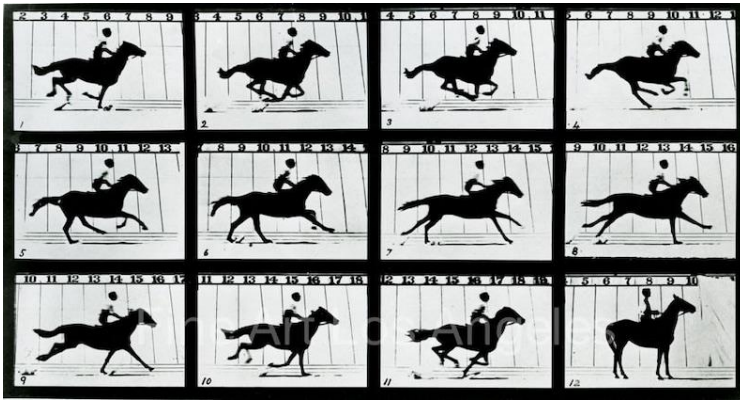
In unserer Gruppe im Musikraum lernten, spielten, überlegten, zeichneten, malten, bastelten und hatten richtig viel Spaß miteinander die Kinder aus der 4a (Ida, Thea, Vivien, Finja, Jonas, Jonathan, Dejan und Milos) und die Kinder aus der 3a (Franziska, Hanna, Ilaria, Martin, Alex, Lucas, Jonte und Moritz)!



Gemeinsam haben wir
das Bild „**Burg und Sonne**“
von Paul Klee betrachtet
und nachgestaltet.

Ganz fasziniert waren wir von den
Kunstwerken von M.C. Escher,
der zum Beispiel in seinem Bild
„**Sky and Water**“ ein Parkett
aus Vögeln und Fischen gemalt hat.
Auch wir haben uns Parkette
ausgedacht, gezeichnet und gebastelt.





Wir haben erfahren, dass vor über 150 Jahren ein Kunstwerk aus in Sekundenschnelle gemachten Fotos zum ersten Mal gezeigt hat, wie ein „Pferd in Bewegung“ aussieht.

Es gab viele verschiedene mathematische und geometrische Spiele zu entdecken und am Ende der Woche ein tolles gemeinsames gesundes Frühstück im Speisesaal!