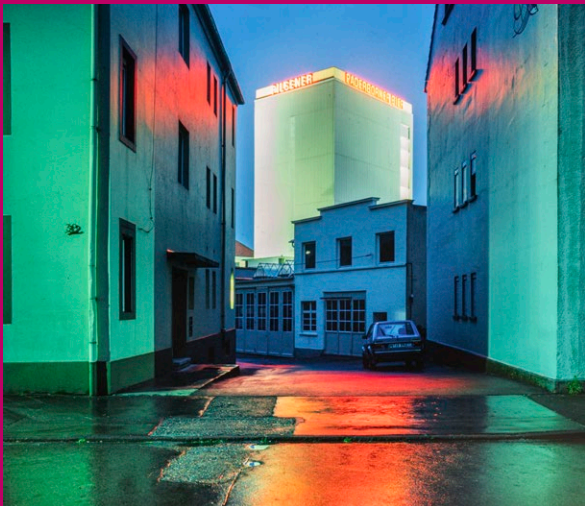




Kalle Noltenhans : Paderwall · Fotografie · 1980er Jahre  
Stadt- und Kreisarchiv Paderborn



Kalle Noltenhans : Widukindstraße · Fotografie · 1980er Jahre  
Stadt- und Kreisarchiv Paderborn

Kalle Noltenhans hat von 1982 an seine Heimatstadt fotografiert. Seine Impressionen unterschiedlicher Jahreszeiten und Lichtstimmungen verdichten sich zu einem Werk geheimnisvoller Anspielungen. Paderborn wird zu einer Stadt, die unbekannte und neue Geschichten erzählt, die dem Betrachter Raum und Angebot schafft, in das stille Licht seltener Momente einzutauchen.



Stadtansicht Paderborn  
G. v. d. Berke  
Öl auf Holz  
1885/1900

### Stadtmuseum Paderborn

Am Abdinghof 11 · 33098 Paderborn  
Telefon 05251 88-11 247  
[www.paderborn.de/stadtmuseum](http://www.paderborn.de/stadtmuseum)  
[stadtmuseum@paderborn.de](mailto:stadtmuseum@paderborn.de)

### Besuch

geöffnet: Dienstag – Sonntag 10 bis 18 Uhr  
Eintritt: Pay what you want! – bestimmen Sie den Eintritt selbst.

### Führungen

Gruppenführung 60 Minuten (75 €)  
Schulklassen 90 Minuten (10 €)  
Buchung:  
Telefon 05251 / 88-11 247  
[stadtmuseum@paderborn.de](mailto:stadtmuseum@paderborn.de)

### Anfahrt zum Stadtmuseum

Mit öffentlichen Verkehrsmitteln  
Vom Hauptbahnhof Bus-Linie 2, 4, 8, 9 bis Haltestelle „Rathausplatz“.  
Kurzer Fußweg über den Franz-Stock-Platz zum Stadtmuseum.

Aufgrund der Baustelle Am Abdinghof stehen vor dem Stadtmuseum keine Parkplätze zur Verfügung. Parkmöglichkeiten finden Sie am Liboriberg und Domplatz.

Kulturpartner



Titelseite:  
Willy Lucas (1884-1918)  
Heiersmauer im Winter 1914  
Öl auf Leinwand



## EIN BLICK ZURÜCK ...

**Stadtbilder** von früher bis heute  
aus der städtischen Sammlung und dem  
Stadt- und Kreisarchiv Paderborn

**1.3. bis 4.8.2024**



**Stadtmuseum  
Paderborn**





Rudolf Lindemann (1904–2004)  
Der Marienplatz in Paderborn  
Fotografie, 1937/38

Stadt- und Kreisarchiv Paderborn / Verkehrsverein

Willkommen zu einer faszinierenden  
Reise durch die Jahrhunderte!

Die Ausstellung lädt Sie ein, einen  
Blick auf ungewöhnliche und bisher  
selten gezeigte Stadtansichten zu werfen,  
festgehalten von zahlreichen Künstler\*innen  
über die Jahrhunderte hinweg.

Zu sehen sind impressionistische Werke eines Willy Lucas (1884–1917) oder Josef Struck (1889–1963), eine Stadtansicht von Josef Dominicus (1885–1973) sowie expressionistisch-surrealistisch anmutende Bilder von Josefthomas Brinkschröder (1909–1992), Zeichnungen der Paderborner Künstlerin Edith Wulf (\*1935) und vielen anderen. Es sind Gemälde und Zeichnungen, die die Architektur und Details von Paderborn offenbaren und in denen Plätze und Gebäude aus vergangenen Zeiten wieder zum Leben erweckt werden.



Josefthomas Brinkschröder (1909–1992)  
Stadtansicht mit Köpfen  
Öl auf Holz · 1980er Jahre



Rudolf Lindemann-  
Schwan und Passant,  
auf den Dielen  
um 1938  
Foto: Stadt-  
und Kreisarchiv  
Paderborn /  
Verkehrsverein

Die Ausstellung zeigt zudem erstmalig Fotografien von Rudolf Lindemann (1904–2004) aus dem Bestand des Stadt- und Kreisarchivs. Der 1904 in Borgentreich geborene Lindemann erlernte an der Staatslehranstalt für Lichtbildwesen in München das Fotografierenhandwerk und schloss seine Ausbildung Anfang der 1930er-Jahre mit Diplom und Auszeichnung ab. 1934 gründete er in Münster ein eigenes Fotoatelier. Nach dem Krieg eröffnete er 1946 neben seinem Atelier in Einbeck ein Fotofachgeschäft.

„Ein Blick zurück ...“ ist ein Blick auf das Leben und die Stadtentwicklung Paderborns, der Sie dazu einlädt, die Geschichte und den ständigen Wandel zu erkunden.

## BEGLEITPROGRAMM

**Do 7.3.2024 | 17–18 Uhr**

Öffentliche Führung durch die Ausstellung

**Sa 9.3.2024 | 15–16.30 Uhr**

Zinnober in der grauen Stadt. Eine Vorlese- und Mitmach-Aktion für Kinder ab 5 Jahren.

Der Kinderbuch-Klassiker „Zinnober in der grauen Stadt“ zeigt, dass das Leben in einer grauen Stadt nicht schön ist. Aber wie kann eine Stadt bunt werden? Bei der Vorlese – und Mitmach-Aktion erfahren die Kinder wie der Maler Zinnober die Stadt bunter macht und wie zwei Kinder ihm dabei helfen. Natürlich können die kleinen und großen Besucher\*innen selber auch malen und mit Farben experimentieren.

**Do 25.4.2024 | 17–18 Uhr**

Öffentliche Führung durch die Ausstellung

**Sa 27.04.2024 | 15–16.30 Uhr**

Macht mit! Die Familienführung

Wie gut kennst du Paderborn? Wir erkunden zusammen die Ausstellung „Ein Blick zurück“ und erkunden das Paderborn aus Sicht der Künstler und Künstlerinnen. Ein Kreativteil gehört natürlich dazu. Für Familien mit Kindern ab 6 Jahren. Um Anmeldung wird gebeten [c.ferres@paderborn.de](mailto:c.ferres@paderborn.de)

**So 9.6.2024 | 11.30–12.30 Uhr**

Öffentliche Führung durch die Ausstellung