

A close-up, artistic portrait of a woman's face, focusing on her eyes. Her right eye is a striking, vibrant green, while her left eye is partially visible and appears to be a natural color. The background is a mix of dark blue and purple tones, suggesting a textured or painted surface.

ІНФОРМАЦІЯ ДЛЯ ЖІНОК ТА
ДІВЧАТ, ЯКІ Є БІЖЕНЦЯМИ З
УКРАЇНИ

INFORMATION FOR WOMEN
AND GIRLS WHO HAVE FLED
FROM UKRAINE

INFORMATIONEN FÜR AUS DER
UKRAINE GEFLÜCHTETE FRAUEN
UND MÄDCHEN

У ПАДЕРБОРНІ / IN PADERBORN



ІНФОРМАЦІЯ ДЛЯ ЖІНОК ТА ДІВЧАТ, ЯКІ Є БІЖЕНЦЯМИ З УКРАЇНИ

Пропозиції щодо допомоги і консультування у місті Падерборн

У цьому флаєрі Служба з питань гендерної рівності міста Падерборн хоче надати вам інформацію про допомогу у складних ситуаціях та надзвичайних випадках. Це пов'язано з тим, що жінки та дівчата - біженці знаходяться у особливій групі ризику щодо насильства та експлуатації.

Нижче ви дізнаєтеся про заклади та координаційні центри, які можуть прийти вам на допомогу.



У надзвичайно критичних ситуаціях, коли ви прямо зараз є жертвою насилля, звертайтеся до поліції.
Номер термінового виклику поліції: 110

1. Жіночий кризовий центр

Якщо ви шукаєте притулок і захист від насилля у безпечному місті, звертайтеся до жіночого кризового центру міста Падерборн:

Некомерційна організація Жіночий кризовий центр міста Падерборн
Тел.: 05254/9 322 366
Адреса електронної пошти: info@frauenhaus-paderborn.de

2. Центри жіночої консультації

Якщо ви є жертвою насилля та потребуєте поради, звертайтеся до таких центрів жіночої консультації:

Некомерційна організація Центр жіночої консультації Ліліт

Айзенер Штрассе Straße 88

33102 Падерборн

Тел.: 05251/213 11

Адреса електронної пошти: frauenberatung@lilith-paderborn.de

lilith-paderborn.de

Сайт: www.lilith-paderborn.de

Консультаційне бюро "БЕЛЛАДОННА" проти сексуального і домашнього насилля

Католицька жіноча соціальна служба Падерборн

Вестернштрассе 28

33098 Падерборн

Тел.: 05251/12196 19

Адреса електронної пошти: belladonna@skf-paderborn.de

skf-paderborn.de

Сайт: www.skf-paderborn.de

3. Телефон довіри

Якщо ви є жертвою насилля і спочатку хотіли б отримати телефонну консультацію, зателефонуйте за номером телефону довіри „Насилля проти жінок“. Консультавання може проводитися також англійською і російською мовою.

Телефон довіри „Насилля проти жінок“:

Тел.: 08000 116 016 (щоденно, 24 години на добу)

Сайт: www.hilfetelefon.de

Нижче ви знайдете ще кілька спеціальних порад:

4. Житло



Багато людей готові допомогти та пропонують житло. Однак, на жаль, є також нечесні пропозиції від людей, які хочуть, наприклад, змусити вас на себе працювати. Якщо ви не почуваетесь комфортно у приватному

помешканні або відчуваєте, що вас використовують, та хотіли б знайти підходяще житло в іншому місці, щоб отримати пораду з питань „Оренди приватного житла“ зверніться до проекту „Відкриваємо двері“ Координаційного центру у справах біженців міста Падерборн.

**Проект „Відкриваємо двері“
Координаційний центр у справах біженців міста
Падерборн**

Ам Хоппенхоф 33

33104 Падерборн

Тел.: 05251/88 119975

Адреса електронної пошти:

tueroffner@paderborn.de

Сайт: www.tueroeffner-paderborn.de

За потреби Служба соціального забезпечення готова відповісти на ваші додаткові запитання, якщо знадобиться розміщення у міському тимчасовому помешканні.

**Місто Падерборн
Служба соціального забезпечення**

Ам Хоппенхоф 33

33104 Падерборн

Тел.: 05251/880

Адреса електронної пошти:

sozialamt@paderborn.de

Сайт: www.paderborn.de

5. Пропозиції роботи

Будьте особливо обережні, коли ви отримуєте пропозиції роботи. Не кожна пропозиція є чесною і серйозною. Може так статися, що люди просто прикидаються, що мають для вас роботу або готові допомогти, а насправді мають зовсім інші цілі та хочуть змусити вас займатися, наприклад, проституцією.

У цьому випадку залежно від ситуації звертайтеся за

вищезазначеними номерами телефонів.

Спеціальну консультацію з питань „примусової проституції“ ви можете отримати за такою адресою.

Наdejда

Центр жіночого консультування для жертв торгівлі людьми

Білефельдер Штрассе 25

32051 Херфорд

Тел.: 05221/840 200

Адреса електронної пошти:

info@nadeschda-owl.de

Сайт: www.nadeschda-owl.de

6. Дозволи на роботу

Навіть у випадку чесних і серйозних пропозицій роботи, вам обов'язково слід звернути увагу на таке:

Біженці, зареєстровані у Відділі паспортної, реєстраційної та міграційної роботи міста Падерборн, можуть займатися трудовою діяльністю лише після отримання дозволу на тимчасове проживання відповідно до § 24 Закону про порядок перебування іноземних громадян.

Тому не поспішайте з пропозиціями роботи!

Спочатку зверніться до Відділу у справах іноземців міста Падерборн

Місто Падерборн

Управління громадського порядку

Відділ у справах іноземців

Ам Хоппенхоф 33

33104 Падерборн

Тел.: 05251/880

Адреса електронної пошти:

auslaenderabteilung@paderborn.de

Сайт: www.paderborn.de

Важливу інформацію для успішного початку перебування у Німеччині ви можете знайти в Інтернеті українською, російською і англійською мовою, наприклад, на таких сайтах:



www.handbookgermany.de/de/ukraine-info.html

www.germany4ukraine.de

7. Кав'ярня для батьків і дітей

Якщо вас цікавить доступна консультаційна та інтеграційна пропозиція, приходьте по вівторках з 11:00 до 13:00 до кав'ярні для батьків і дітей у Молодіжному культурному центрі MultiCult, яка є спільним проектом Координаційного центру у справах біженців та Молодіжного культурного центру MultiCult.

Молодіжний культурний центр MultiCult

Ам Хакстаузенхоф 18
33098 Падерборн
Тел.: 05251/280950

Координаційний центр у справах біженців

Ам Хоппенхоф 33
33104 Падерборн
Тел.: 05251/88-12574
Адреса електронної пошти:
s.broeckling@paderborn.de



Якщо у вас виникають додаткові запитання, без вагань звертайтеся до нас! Ми хотіли б, щоб ви безпечно почувалися у нашому місті Падерборн!

Ваша Служба з питань гендерної рівності міста
Падерборн

Ам Абдінгхоф 11

Тел.: 05251/88 11950

Адреса електронної пошти:

d.drueke@paderborn.de

Сайт: www.paderborn.de/gleichstellungsstelle

INFORMATIONEN FÜR AUS DER UKRAINE GEFLÜCHTETE FRAUEN UND MÄDCHEN

Angebote für Hilfe und Beratung in der Stadt Paderborn

Mit diesem Flyer möchte die Gleichstellungsstelle der Stadt Paderborn Ihnen eine Hilfestellung für schwierige Situationen und Notfälle bieten. Hintergrund ist, dass Frauen und Mädchen auf der Flucht besonders gefährdet durch Gewalt und Ausbeutung sind.

Im Folgenden finden Sie Institutionen und Anlaufstellen, die Ihnen weiterhelfen können.



In akuten Notlagen, wenn Sie z.B. akut von Gewalt betroffen sind, wenden Sie sich bitte an die Polizei.

Polizei-notruf: 110

1. Frauenhaus

Wenn Sie Zuflucht und Schutz vor Gewalt an einem sicheren Ort suchen, wenden Sie sich bitte an das Frauenhaus Paderborn:

Frauenhaus Paderborn e.V.

Tel.: 05254/9 322 366

E-Mail: info@frauenhaus-paderborn.de

2. Frauenberatungsstellen

Wenn Sie von Gewalt betroffen sind und Beratung benötigen, wenden Sie sich bitte an die folgenden Fachberatungsstellen:

Frauenberatungsstelle Lilith e.V.

Elsener Straße 88

33102 Paderborn

Tel.: 05251/213 11

E-Mail: frauenberatung@lilith-paderborn.de

Internet: www.lilith-paderborn.de

“BELLADONNA” Beratungsstelle gegen sexuelle und häusliche Gewalt

SkF Paderborn

Westernstraße 28

33098 Paderborn

Tel.: 05251/12196 19

E-Mail: belladonna@skf-paderborn.de

Internet: <https://www.skf-paderborn.de>

3. Hilfetelefon

Wenn Sie von Gewalt betroffen sind und zunächst eine telefonische Beratung wünschen, rufen Sie bitte das Hilfetelefon Gewalt gegen Frauen an. Die Beratung ist auch in englischer und russischer Sprache möglich.

Hilfetelefon Gewalt gegen Frauen:

Tel.: 08000 116 016

(jeden Tag, 24 Stunden erreichbar)

Internet: <https://www.hilfetelefon.de>

Im Folgenden finden Sie noch einige besondere Hinweise:

4. Wohnen



Viele Menschen sind hilfsbereit und bieten Ihnen Wohnraum an. Es gibt aber leider auch unseriöse Angebote von Menschen, die Sie z.B. zwingen wollen, für Sie zu arbeiten. Wenn Sie sich in einer privaten Unterkunft nicht wohlfühlen oder das Gefühl haben, ausgenutzt zu werden und sich anderweitig nach geeignetem Wohnraum umschauchen möchten, wenden Sie sich zwecks Beratung zum Thema „Anmietung einer Privatwohnung“ an das Projekt „Türöffner“ der Koordinierungsstelle für Flüchtlingsangelegenheiten der Stadt Paderborn.

Projekt Türöffner

Koordinierungsstelle für Flüchtlingsangelegenheiten der Stadt Paderborn

Am Hoppenhof 33

33104 Paderborn

Tel: 05251/88 119975

E-Mail: tueroeffner@paderborn.de

Internet: www.tueroeffner-paderborn.de

Nötigenfalls steht Ihnen das Sozialamt für weitere Fragen zur Verfügung, sofern die Unterbringung in einem städtischen Übergangsheim erforderlich wird.

Stadt Paderborn

Sozialamt

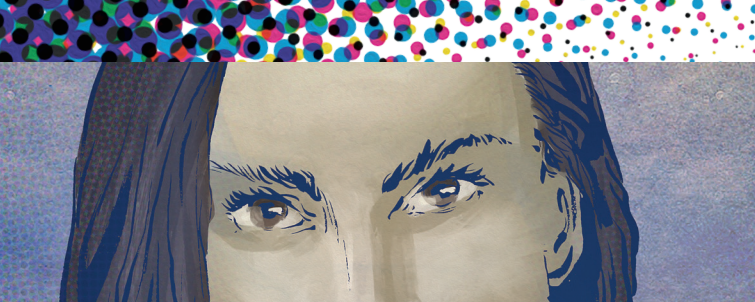
Am Hoppenhof 33

33104 Paderborn

Tel.: 05251/880

E-Mail: sozialamt@paderborn.de

Internet: www.paderborn.de



5. Arbeitsangebote

Seien Sie besonders vorsichtig, wenn Sie ein Arbeitsangebot erhalten. Nicht jedes Angebot ist seriös. Möglicherweise täuschen Personen eine angebliche Arbeitsstelle oder ihre Hilfsbereitschaft nur vor, verfolgen tatsächlich aber ganz andere Ziele und wollen Sie beispielsweise zur Prostitution zwingen.

In diesem Fall wenden Sie sich bitte je nach Situation an die oben genannten Rufnummern.

Eine spezielle Beratung zum Thema „Zwangsprostitution“ erhalten Sie bei:

Nadeschda - Frauenberatungsstelle für Opfer von Menschenhandel

Bielefelder Straße 25
32051 Herford
Tel.: 05221/840 200

E-Mail: info@nadeschda-owl.de

Internet: www.nadeschda-owl.de

6. Arbeitsgenehmigungen

Auch bei seriösen Arbeitsangeboten müssen Sie Folgendes dringend beachten:

Die Aufnahme einer Erwerbstätigkeit ist für Geflüchtete, die beim Einwohneramt der Stadt Paderborn gemeldet sind, erst mit Erteilung der Aufenthaltserlaubnis nach § 24 Aufenthaltsgesetz gestattet.

Deshalb: Gehen Sie nicht vorschnell auf Arbeitsangebote ein!

Wenden Sie sich vorher an die Ausländerabteilung der Stadt Paderborn.

Stadt Paderborn

Amt für öffentliche Ordnung

Ausländerabteilung

Am Hoppenhof 33

33104 Paderborn

Tel.: 05251/880

E-Mail: auslaenderabteilung@paderborn.de

Internet: www.paderborn.de

Wichtige Informationen für einen guten Start in Deutschland auf Ukrainisch, Russisch und Englisch finden Sie auch im Internet, z.B. hier:



[www.handbookgermany.de/de/
ukraine-info.html](http://www.handbookgermany.de/de/ukraine-info.html)

www.germany4ukraine.de

7. Eltern-Kind-Café

Wenn Sie Interesse an einem niederschweligen Beratungs- und Vernetzungsangebot haben, dann kommen Sie dienstags von 11.00 bis 13.00 Uhr in das Eltern-Kind-Café in das Jugendkulturzentrum MultiCult – ein Kooperationsprojekt der Koordinierungsstelle für Flüchtlingsangelegenheiten und dem Jugendkulturzentrum MultiCult.

Jugendkulturzentrum MultiCult

Am Haxthausenhof 18

33098 Paderborn

Tel.: 05251/280950

Koordinierungsstelle für Flüchtlingsangelegenheiten

Am Hoppenhof 33

33104 Paderborn

Tel: 05251/88-12574

E-Mail: s.broeckling@paderborn.de



Bei weiteren Fragen, zögern Sie nicht, uns zu kontaktieren! Wir möchten, dass Sie sicher in unserer Stadt Paderborn ankommen!

Ihre Gleichstellungsstelle der Stadt Paderborn

Am Abdinghof 11

Tel.: 05251/88 11950

E-Mail: d.drueke@paderborn.de

Internet: www.paderborn.de/gleichstellungsstelle

INFORMATION FOR WOMEN AND GIRLS WHO HAVE FLED FROM UKRAINE

Assistance and advice offers in the city of Paderborn

With this flyer, the Equality Office of the city of Paderborn would like to offer you assistance in difficult situations and emergencies. This is because women and girls in refugee situations are particularly at risk of violence and exploitation.

Below, you will find institutions and points of contact which can offer you further help.



In acute emergency situations, e.g. if you are acutely affected by violence, please contact the police.

Police emergency number: 110

1. Women's Shelter

If you are looking for shelter and protection in a safe place, please contact the Paderborn Women's Shelter:

Frauenhaus Paderborn e.V.

Tel.: 05254/9 322 366

E-Mail: info@frauenhaus-paderborn.de

2. Women's Advice Office

If you are effected by violence and need advice, please contact the following specialist advice offices:

Frauenberatungsstelle Lilith e.V.

Elsener Straße 88

33102 Paderborn

Tel.: 05251/213 11

E-Mail: frauenberatung@lilith-paderborn.de

Internet: www.lilith-paderborn.de

"BELLADONNA" - Advice Office against sexual and domestic violence

SkF Paderborn

Westernstraße 28

33098 Paderborn

Tel.: 05251/12196 19

E-Mail: belladonna@skf-paderborn.de

Internet: www.skf-paderborn.de

3. Help Hotlines

If you are effected by violence and first would like to receive advice by telephone, please call the help hotline Violence Against Women. Advice is also available in English or Russian.

Help Hotline Violence Against Women:

Tel.: 08000 116 016

(can be reached every day, 24 hours a day)

Internet: www.hilfetelefon.de

Below, you will find more information on specific areas:

4. Housing



Many people are ready to help and would like to offer you a place to stay. However, there are also offers which are not serious from people, e.g., who want to force you to work for them. If you do not feel comfortable in private accommodation or have the feeling that you are being exploited, or you would like to look for another appropriate place to stay, please contact the project “Türöffner” [“Door-opener”] of the Coordinating Office for Refugee Matters for the city of Paderborn for advice.

Project Türöffner (“Door-Opener”) Coordinating Office for Refugee Matters for the city of Paderborn

Am Hoppenhof 33

33104 Paderborn

Tel.: 05251/88 119975

E-Mail: tueroffner@paderborn.de

Internet: www.tueroeffner-paderborn.de

If necessary, the Social Office is available to answer additional questions if accommodation in city-run transitional housing becomes necessary.

City of Paderborn Social Office (Sozialamt)

Am Hoppenhof 33

33104 Paderborn

Tel.: 05251/880

E-Mail: sozialamt@paderborn.de

Internet: www.paderborn.de

5. Work offers

Be especially careful if you receive an offer of work. Not every offer is serious. It is possible that people may only pretend to offer work or help but really have other goals and might try to, for example, force you into prostitu-

tion. In this case, depending on the situation, please contact the phone numbers listed above.

Special advice on the topic of “forced prostitution” is available at

Nadeschda - Women’s Advice Office for Victims of Human Trafficking

Bielefelder Straße 25

32051 Herford

Tel.: 05221/840 200

E-Mail: info@nadeschda-owl.de

Internet: www.nadeschda-owl.de

6. Work permits

For serious work offers, you absolutely must take the following into consideration:

Refugees who have registered with the Residential Registry Office [Einwohneramt] for the city of Paderborn may only take up employment after a residence permit has been issued according to § 24 of the Residency Act [Aufenthaltsgesetz].

Therefore: Do not rush to accept an employment offer! First contact the Foreigners’ Department [Ausländerabteilung] for the city of Paderborn

City of Paderborn - Office Public Order (Amt für öffentliche Ordnung) / Foreigners’ Department (Ausländerabteilung)

Am Hoppenhof 33

33104 Paderborn

Tel.: 05251/880

E-Mail: auslaenderabteilung@paderborn.de

Internet: www.paderborn.de

You can find important information for making a good start in Ukrainian, Russian and English online, for example, here:



[www.handbookgermany.de/de/
ukraine-info.html](http://www.handbookgermany.de/de/ukraine-info.html)

www.germany4ukraine.de

7. Parent-Child Café

If you are interested in less formal and more accessible advice and networking offers, then come to the Parent-Child Café at the Youth Cultural Center “MultiCult” on Tuesdays from 11:00 a.m. to 1:00 p.m. – a joint project of the Coordinating Office for Refugee Matters and the Youth Cultural Center “MultiCult”.

Youth Cultural Center “MultiCult”

Am Haxthausenhof 18
33098 Paderborn
Tel.: 05251/280950

Coordinating Office for Refugee Matters

Am Hoppenhof 33
33104 Paderborn
Tel: 05251/88-12574
E-Mail: s.broeckling@paderborn.de



**If you have any other questions,
please do not hesitate to contact us!
We want to help you feel safe and at
home in our city of Paderborn!**

Your Equality Office of the city of Paderborn

Am Abdinghof 11
Tel.: 05251/88 11950
E-Mail: d.drueke@paderborn.de
Internet: www.paderborn.de/gleichstellungsstelle

Notizen/нотатки/notes

Large empty area for taking notes, with a light green background and a blue header.





IMPRESSUM

V.i.S.d.P.

Gleichstellungsstelle der Stadt Paderborn

Am Hoppenhof 33

33104 Paderborn

Tel. 05251/88-11950

www.paderborn.de/gleichstellungsstelle

Grafische Gestaltung:

Saskia Albering

Gleichstellungsstelle Stadt Paderborn

Illustrationen:

Kasten Schwenzfeier

TYPOGRAPHEN Dortmund



