



Post für dich

Wie du E-Mails schreibst
und dein Lernstatt-Konto nutzt



Dieses Heft gehört

1. Wichtige Begriffe zum Thema E-Mail

	E-Mail	E-Mail ist englisch. Die Abkürzung steht für Electronic Mail , d.h. Elektronische Post .
	@-Zeichen 	Jede E-Mail-Adresse hat in der Mitte dieses Zeichen: @ . Es wird „ätt“ ausgesprochen. Manche nennen es auch Klammeräffchen , weil es aussieht wie der Schwanz eines Äffchens.
	Absender	So nennt man die Person, die einen Brief oder eine E-Mail abschickt.
	Empfänger	So nennt man die Person, die die E-Mail bekommt.
Betreff: Einladung	Betreff	Der Betreff ist die Überschrift einer E-Mail. Sie sagt dem Empfänger, worum es geht.
	Anhang	Du kannst an deine E-Mail Dokumente, Fotos oder Videos anhängen. Klicke dazu auf die Büroklammer.
Hallo...! / Liebe(r)...! / Sehr geehrte(r)...!	Anrede	Eine E-Mail sollte immer mit einer Anrede beginnen. Damit wird der Empfänger begrüßt .
Viele Grüße / Mit freundlichen Grüßen	Grußformel	Eine E-Mail sollte immer mit einer Grußformel enden. Damit wird der Empfänger verabschiedet .
	Account	E-Mail-Account heißt übersetzt einfach nur E-Mail-Konto . Während auf einem Bankkonto Geldbeträge gespeichert werden, speichert ein Email-Account geschriebene und erhaltene Nachrichten.
Für Profis 	CC	Die Abkürzung CC steht für Carbon Copy , was übersetzt einfach Kopie bedeutet. Nutzt der Absender CC , können mehrere Empfänger die E-Mail lesen.
	BCC	Die Abkürzung BCC steht für Blind Carbon Copy . Ein in diesem Feld eingefügter Empfänger ist für andere Empfänger nicht sichtbar .

Tipp zum „@“:

Auf der Computer-Tastatur bekommst du das @-Zeichen, wenn du folgende Tasten gleichzeitig drückst

AltGr

und

Q

Bei Tablets und Smartphones hat das @-Zeichen eine eigene Taste.

2. E-Mail - was ist das eigentlich?

Besonderheiten der E-Mail



Kennst du die Besonderheiten der Email?

Wähle jeweils die richtige Antwort aus und trage sie in die Lücken ein.

Stunden / Sekunden / einigen Tagen

1. E-Mails reisen über Datenleitungen und kommen in

_____ von Berlin nach Tokio!

nur eine Person / höchstens zwei Personen / viele Personen gleichzeitig

2. E-Mails können an _____ verschickt werden.

schreiben / malen / bezahlen

3. E-Mails _____ und empfangen kannst du auf dem Computer, dem Tablet und dem Smartphone.

Vorhänge / Umhänge / Anhänge

4. Mit der E-Mail kann man Bilder oder Videos versenden.

Das sind die _____.

3. Wie schreibe und verschicke ich eine E-Mail?

Aufbau eines E-Mail-Programms

Um E-Mails zu empfangen und zu versenden, brauchst du

- einen Internetzugang
- eine eigene E-Mail-Adresse
- ein E-Mail-Programm

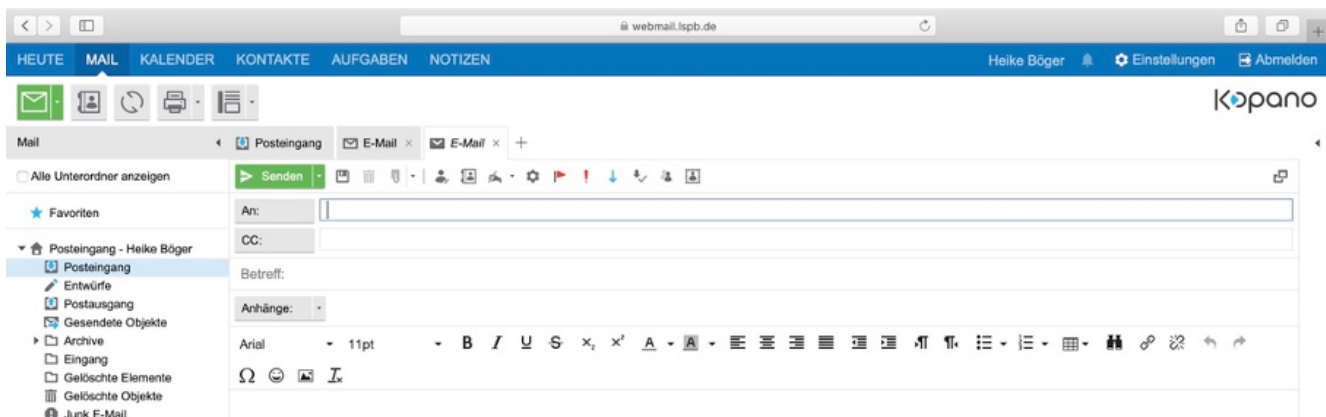


Alle Schüler und Schülerinnen und ihre Lehrkräfte in Paderborn nutzen dafür das Programm unter <https://webmail.lspb.de>



Schau dir die Abbildung an. Sie zeigt das E-Mail-Programm der Lernstatt Paderborn. Markiere in der jeweiligen Farbe:

1. Der Ordner **POSTEINGANG**: Hier treffen alle neuen E-Mails ein.
2. Der Ordner **GESENDET**: Hier sind alle E-Mails als Kopie gespeichert, die du selbst verschickt hast.
3. Der Ordner **GELÖSCHT**: Hier werden E-Mails, die gelöscht wurden, noch eine Zeitlang aufgehoben.
4. **Menüzeile**: Dort siehst du 5 Symbole nebeneinander, die du anklicken kannst, um z.B. eine neue Mail zu schreiben oder sie auszudrucken.



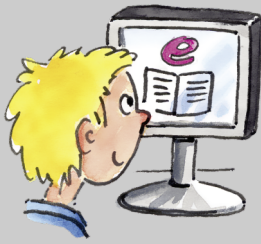
Keine Sorge!



Nicht alle Wörter und Symbole musst du sofort verstehen. Wir lernen der Reihe nach die Funktionen kennen, die wir für unsere Arbeit benötigen.

4. Die eigene E-Mail-Adresse

Bisher hast du deine **Kennung** und dein **Passwort** hauptsächlich für die **Anmeldung** am Computer genutzt. Diese Kennung begleitet dich in der Lernstatt Paderborn durch dein gesamtes Schulleben. Sie bietet dir und deinen Lehrerinnen und Lehrern viele Möglichkeiten, im und für den Unterricht zusammenzuarbeiten.



Hier siehst du **Benno Boni** am Computer.

Er erklärt dir nun die **E-Mail-Funktion** der Lernstatt-Kennung.
Seine Adresse lautet

bboni1@lspb.de

Jede Lernstatt-Adresse ist so zusammengebaut. Alle Buchstaben werden klein geschrieben.

1. Die E-Mail-Adresse beginnt mit dem **1. Buchstaben des Vornamens**.
2. Danach folgen **6 Buchstaben des Nachnamens**. Ist dein Nachname kürzer, ist es deine Adresse auch. Die Umlaute **ä, ö, ü** schreibe so: **ae, oe, ue**
3. Dahinter steht **eine Zahl**, die vom System angelegt wurde.
4. Als Nächstes tippst du das **@-Zeichen**. Man nennt es auch **Klammeröffchen**.
5. Nun ergänzt du die Abkürzung **lspb**. Sie steht für **Lernstatt Paderborn**.
6. Ganz wichtig ist es jetzt, den **Punkt** nicht zu vergessen.
7. Zum Schluss füge die Buchstaben **de** an. Sie geben an, dass die Adresse eine Adresse in Deutschland ist.

Vervollständige hier deine Mailadresse, indem du deine PC-Kennung einfügst:

_____@lspb.de

Notiere auch die Mailadresse deines Lehrers oder deiner Lehrerin.

Die richtige Zahl musst du erfragen.

_____@lspb.de

5. Passwort und Sicherheitsregeln

Benno hat von seiner Klassenlehrerin zum Start eine **mehrstellige Zahl** als **Passwort** bekommen. Er weiß, dass er diese Zahl **gut verwahren** muss und nur mit seinen **Eltern teilen** darf.



Warum ist das so wichtig?

Stell dir das Passwort einfach wie einen Schlüssel zu deinem Postkasten Zuhause vor. Gibst du diesen Schlüssel an andere Menschen weiter, können sie euren Kasten leeren und all eure Briefe und Nachrichten lesen.

Dein **Passwort** ist also **sehr wichtig**, um dein **E-Mail-Postfach** vor anderen zu **schützen**.



Hier noch einmal das Wichtigste zum Thema **Sicherheit**:

1. Nutze die Lernstatt-Adresse nur für schulische Zwecke.

Mit ihr werden wichtige Infos und Neuigkeiten innerhalb der Schulgemeinschaft ausgetauscht, die den Unterricht oder das Schulleben an unserer Schule betreffen.

2. Halte dein Passwort geheim.

Teile das Passwort nur mit deinen Eltern, um dein Email-Konto zu schützen.

Zum Start erhältst du eine mehrstellige Zahl von deiner Klassenlehrerin.

Lass dir von ihr oder deinen Eltern dabei helfen, diese **Zahl in ein persönliches Passwort abzuändern**.



Achtung!

Tue dies nur mit deinen Eltern, denn ihr müsst euch **das neue Passwort gut merken** und es richtig schreiben.

3. Beachte die Nettiquette.

Gib jeder E-Mail, die du abschickst einen **Betreff**. Der **Empfänger** weiß dann sofort, worum es geht. Beginne mit einer **Anrede**, schreibe **freundlich und höflich** und verabschiede dich mit einem **Abschiedsgruß** und **deinem Namen**.

Liebe Eltern,

hier finden Sie eine Anleitung zum **Einrichten** des **Lernstatt-Accounts Ihres Kindes** auf einem **Smartphone** oder **Tablet**.

Damit umgehen Sie das Aufrufen der Internetseite

<https://webmail.lspb.de>

und können eingehende Nachrichten direkt über die App Ihres Gerätes abrufen.

Die Einrichtung ist weitgehend automatisiert. Der hier für iOS beschriebene Weg gilt ähnlich auch für Android.


1) Fügen Sie in der App *Einstellungen* unter *Passwörter & Accounts* einen neuen Account hinzu.

2) Wählen Sie dafür *Exchange*.

3) Tragen Sie in dem nächsten Fenster Ihre Lernstatt-Mailadresse ein und geben Sie diesem Account einen Namen wie zum Beispiel *LSPB*.



4) Der Lernstatt-Mailserver Kopano zeigt sich nach außen wie der Mailserver Exchange von Microsoft. Deshalb erscheint die folgende Meldung. Hier wählen Sie bitte *Anmelden*.



5) In dem nächsten Fenster werden Sie abschließend gebeten, Ihr Lernstatt-Kennwort einzugeben.



6) Danach werden alle Konfigurationen automatisch durchgeführt und getestet. Als Ergebnis der funktionierenden Verbindung erscheint ein weiteres Fenster, in dem Sie auswählen können, welche Dienste Sie benutzen wollen.



Liebe Eltern,

abschließend noch ein paar weiterführende Informationen zum Lernstatt-Account Ihres Kindes.



Mit der Einschulung wird jedem Schüler und jeder Schülerin eine Nutzerkennung mit Passwort von der **Lernstatt der Stadt Paderborn** zugewiesen.

Nähere Infos dazu finden Sie unter

<https://www.paderborn.de/bildung-universitaet/lernstatt/index.php>

Diese Kennung soll nach den Erfahrungen der letzten Monate nun aktiver und frühzeitiger genutzt werden als bisher, da sie wichtige Grundlagen für das **Lernen auf Distanz** bietet, aber auch im **Präsenzunterricht** vielfältige Möglichkeiten mit sich bringt.

Die unter Punkt 4 in diesem Heft erläuterte Kennung ermöglicht Ihrem Kind

1. das ANMELDEN an den Computern in der Schule
2. das Nutzen eines E-MAIL-ACCOUNTS unter **webmail.lspb.de**
(Beispiel: **Benno Boni** erhält die Adresse **bboni1@lspb.de**)
3. den Zugriff auf die SCHULCLOUD unter **gsboni-cloud.lspb.de**
4. die Teilnahme an Videokonferenzen unter **konferenz.lspb.de**

Wir bilden uns als Kollegium weiterhin und stetig fort, um uns mit den Kindern auf den Weg zu machen, die Möglichkeiten der LERNSTATT kennenzulernen und für unseren Unterricht zu nutzen.

Zunächst wollen wir die **ersten beiden Bausteine** in den Mittelpunkt stellen.

Für die Arbeit zum Schwerpunkt „Wir schreiben E-Mails“ wurde dieses Heft zusammengestellt.