



SCHUL- NEWSLETTER

Grundschulverbund
Riemeke-Theodor

Liebe Familien,

wir heißen Sie herzlich zum neuen Schuljahr willkommen.

Nach den Sommerferien starten wir mit frischer Energie, neuen Ideen und spannenden Plänen in den kommenden Monaten.

Gemeinsam wollen wir lernen, entdecken und unsere Schulgemeinschaft weiter stärken.

In diesem Schulnewsletter finden Sie aktuelle Informationen zum Schulalltag, wichtige Termine sowie Hinweise zu Projekten und Aktivitäten.

Wir freuen uns auf ein erfolgreiches Jahr voller gemeinsamer Erlebnisse und guter Zusammenarbeit.

Herzliche Grüße
Das Team vom Grundschulverbund
Riemeke-Theodor



WICHTIGE TERMINE

- 27.08.2025 Erster Schultag
- 28.08.2025 Einschulung: 8.00 Uhr Riemekestandort,
10.00 Uhr Theodorstandort
- 15.09.2025- 17.09.2025 Forschertage Goerdeler
Jahrgang 4
- 23.09.2025 Förderverein Sitzung, Schulpflegschaft,
Schulkonferenz
- 24.09.2025 Medientag Jahrgang 3,
Waldjugendspiele Jahrgang 4
- 27.09.2025 Tag der offenen Tür
- 03.10.2025 unterrichtsfrei

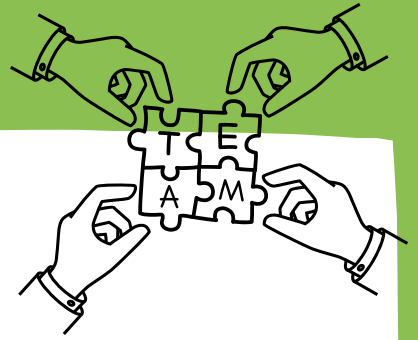
SOZIALZIEL DES MONATS - SEPTEMBER



Das hilft uns beim zusammen Wachsen...

Ich schließe niemanden aus!

AKTUELLES



Neu in unserem Kollegium ist Herr Bienen, der am Theodorstandort die Klasse 3d übernimmt.

Frau Bella, Frau Dechert und Frau Hecker erweitern unser Kollegium als Vertretungskräfte. Wir freuen uns auf eine gute Zusammenarbeit!

Frau Bucker (OGS-Leitung am Riemekestandort) hat eine stellvertretende Leitung zur Seite bekommen, die uns allen bereits bekannt ist.

Herzlich Willkommen Frau Heidbrink!



ERSTE SCHULWOCHE

Am 27.08.2025, am 28.08.2025 und am 29.08.2025 haben alle Klassen 4 Stunden.

Die OGS findet danach wie gewohnt statt.

Bitte geben Sie Ihrem Kind alle Materialien und Bücher mit. Beschriften Sie alle Materialien mit dem Namen ihres Kindes.

KLASSENPFLEGSCHAFTEN

Wir laden Sie herzlich zu den Klassenpflegschaften ein. Dieses Treffen bietet die Gelegenheit, wichtige Informationen zum Schulalltag und zur Organisation des Unterrichts zu erhalten sowie aktiv am Schulleben Ihrer Kinder mitzuwirken. Die Einladungen erhalten Sie von den Klassenlehrkräften.
Wir freuen uns auf Sie!

Sdwi

SDUI

Wir arbeiten mit einer neuen App. darüber können Sie ihr Kind krank melden. Sie erhalten in Zukunft auch Informationen über die App.

In der App haben Sie die Möglichkeit sich die Informationen übersetzen zu lassen.

Bitte melden Sie sich schnell in der App an und geben Sie den unterschriebenen Zettel mit in die Schule zurück. Ihr Kind bekommt heute den Zettel.

Vielen Dank!

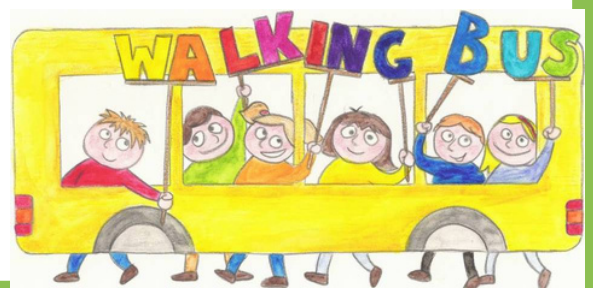
ERINNERUNG AN DIE SCHULSTRAßE - SPERRUNG DER STRESEMANNSTRASSE

Im Rahmen eines einjährigen Verkehrsversuches wird die Stresemannstraße ab dem Beginn des nächsten Schuljahres für den Kfz-Verkehr an Schultagen in der Zeit von 7.00 Uhr bis 8.00 Uhr gesperrt.

Um eine Verlagerung des Verkehrs in die Erzberger Straße zu vermeiden, wird auch auf der Erzberger Straße im Nahbereich der Grundschule ein absolutes Haltverbot in der Zeit von 7 – 8 Uhr eingerichtet. Nutzen Sie ausschließlich die Elternhaltestelle in der Riemekestraße (7.35 Uhr und 7.45 Uhr) zum Bringen ihrer Kinder. Von dort können die Kinder sicher zur Grundschule gelangen. Sie werden von Eltern begleitet.

Genauso können Sie die Elternhaltestelle an der Leuschnerstraße (7.25 Uhr) nutzen.

Für beide Haltestellen benötigen wir Eltern, die die Kinder morgens begleiten. Bitte melden Sie sich schnellstmöglich per E-Mail, wenn sie einmal oder mehrfach in der Woche Kinder zur Schule begleiten können. Wir benötigen Ihre Mithilfe, um den Kindern einen sicheren Schulweg zu bieten!



GSV Riemeke-Theodor
Tel. : 05251 / 35079



© Robert Keesche - Fredda



© Fotolia - Andres Rodriguez



© iStock - Cécile Arcus

Was ist Rucksack Schule?

- Ein Programm, das sich an Eltern – insbesondere an Eltern mit internationaler Familiengeschichte – und ihre Kinder richtet
- Bietet Eltern eine zusätzliche Möglichkeit, ihre Kinder auf besondere Weise in ihrer Familiensprache zu fördern
- Aktuelle Unterrichtsinhalte der Kinder werden innerhalb einer Elterngruppe besprochen

Was habe ich von Rucksack Schule?

- Ich lerne andere Eltern kennen und kann mich mit ihnen austauschen
- Eine Elternbegleitung zeigt mir, was mein Kind in der Schule lernt
- Ich erfahre, wie ich mein Kind allgemein und sprachlich fördern kann
- Durch die Teilnahme am Programm unterstütze ich mein Kind dabei, seine sprachlichen Fähigkeiten zu verbessern

Wer & wo?

- Eine Elternbegleitung trifft sich 1x in der Woche für 2 Schulstunden mit der Eltern-Gruppe
- Ort & Uhrzeit:
- Kosten: Keine

Ansprechpersonen in der Schule: Frau Fichera und Frau Moghrabi (Elternbegleiterin)