

# KULTURWERKSTATT

## Informationen für Veranstalter

Gültig für das Haupthaus an der  
Bahnhofstr. 64, 33102 Paderborn  
web: [kulte-pb.de](http://kulte-pb.de)  
mail: [kulturwerkstatt@paderborn.de](mailto:kulturwerkstatt@paderborn.de)

Ansprechpersonen:

**Arnd Voß (Leitung und Terminvergabe)**

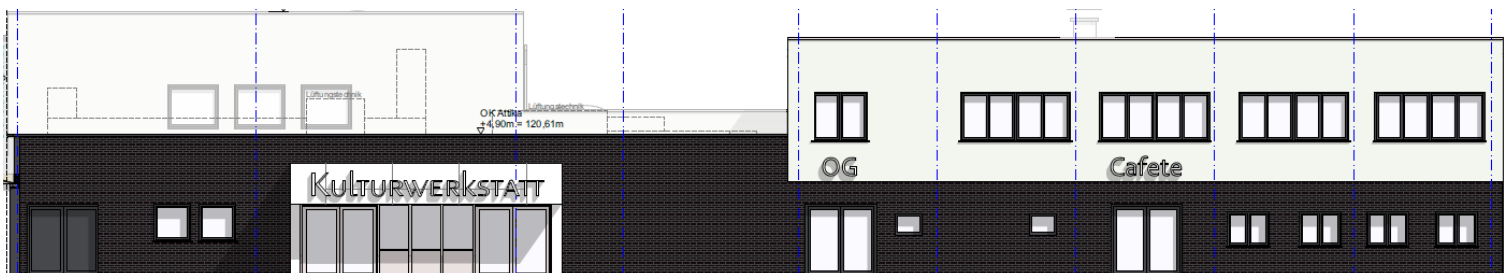
05251 8814901, [a.voss@paderborn.de](mailto:a.voss@paderborn.de)

**Ralf Henneke (Abrechnungswesen und Terminvergabe)**

05251 8814904, [r.henneke@paderborn.de](mailto:r.henneke@paderborn.de)

**Kerstin Budde (ab 01.04.2025, Terminvergabe)**

05251 8814900, [k.budde@paderborn.de](mailto:k.budde@paderborn.de)



## **Veranstaltungsräume**

Für die Durchführung von Veranstaltungen stehen in der Kulturwerkstatt mit dem Großen Saal, dem Kleinkunstsaal, der Cafeteria und dem Studio im Obergeschoss unterschiedliche Räume zur Verfügung. Weitere Gruppenräume können hinzu gebucht werden.

### **Veranstaltungsraum Großer Saal**

Grundfläche 408 m<sup>2</sup> ohne feste Einbauten. Höhe ca. 7m.

Bestuhlung max. 400 Plätze

maximale Nutzung: 500 Personen

### **Veranstaltungsraum Kleinkunstsaal**

Grundfläche 152 m<sup>2</sup> ohne feste Einbauten. Höhe ca. 4,2 m.

Bestuhlung max. 103 oder 140 Plätze (ist noch nicht endgültig festgelegt)

maximale Nutzung: 230 Personen

### **Cafeteria**

Grundfläche 188 m<sup>2</sup> ohne feste Einbauten. Höhe ca. 3 m

Bestuhlung Bistrobestuhlung: max. 80 Plätze; Bestuhlung Reihenbestuhlung: max. 120 Plätze (Umbau kostenpflichtig)

maximale Nutzung: 200 Personen

### **Studio (83 m<sup>2</sup>)**

maximale Nutzung: 80 Personen

Eine Grundausstattung Bestuhlung und Technik (soweit verfügbar) ist im Mietpreis enthalten. Aufgrund der räumlichen Nähe können Wechselwirkungen bei gleichzeitig stattfindenden Veranstaltungen entstehen.

Die endgültige Entgeltordnung mit allen Regelungen wird erst noch vom Kulturausschuss der Stadt Paderborn beschlossen werden. Der derzeitige Entwurf der Preisübersicht ist hier bereits angefügt.

## **Parken**

Für Nutzende und Gäste stehen Parkmöglichkeiten in unmittelbarer Nähe (Bahnhof, Rathenastr.) in ausreichender Anzahl zur Verfügung. Die Zufahrt zur Kulturwerkstatt kann für berechnigte Anliegen wie Be- und Entladen geöffnet werden.

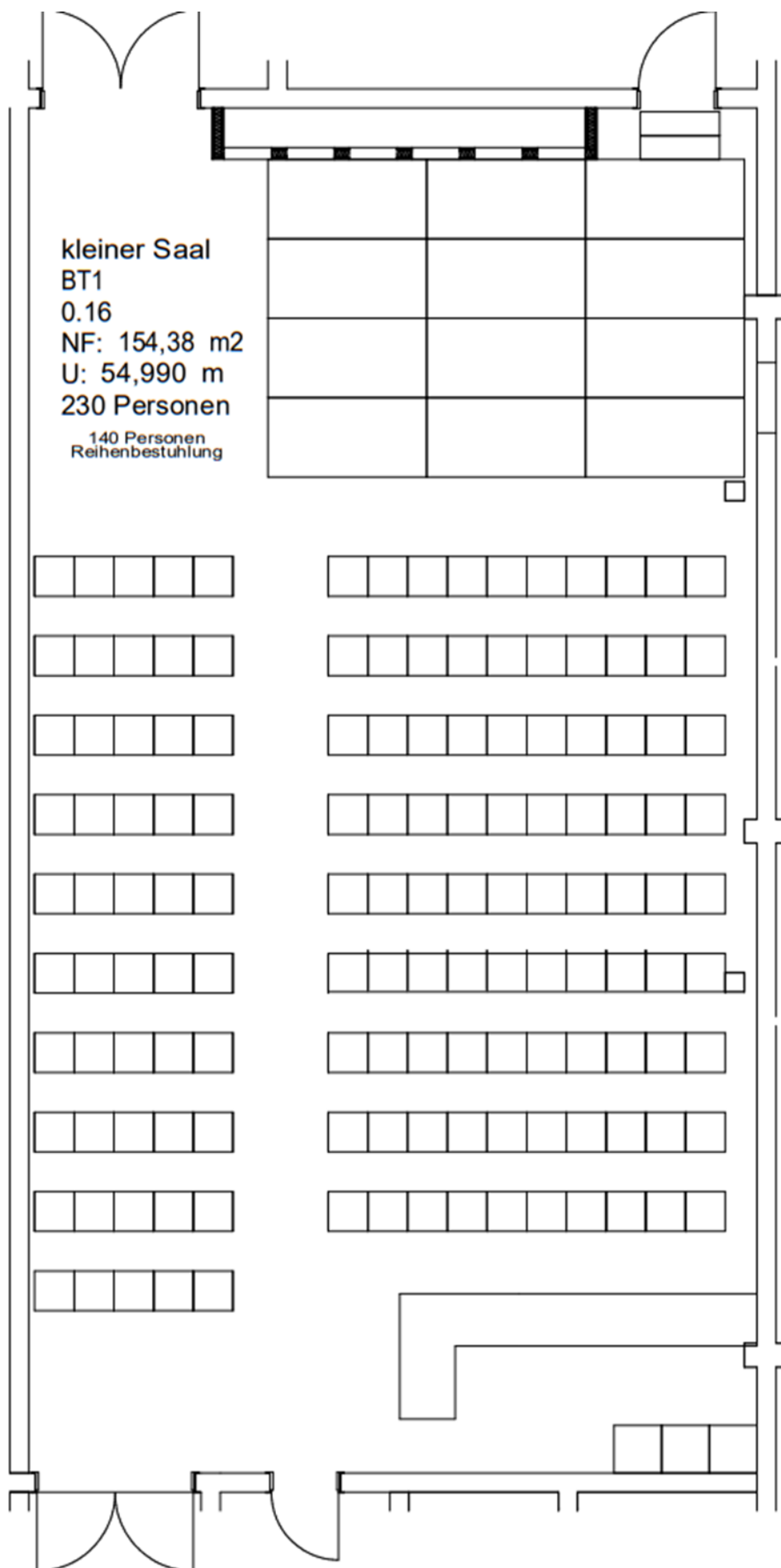
Auf dem Gelände werden Stellplätze eingerichtet für Sicherheitspersonal, KünstlerInnen und Menschen mit Einschränkungen.

Weiterhin stehen in ausreichender Menge Fahrradparkplätze zur Verfügung.

## **Gastro:**

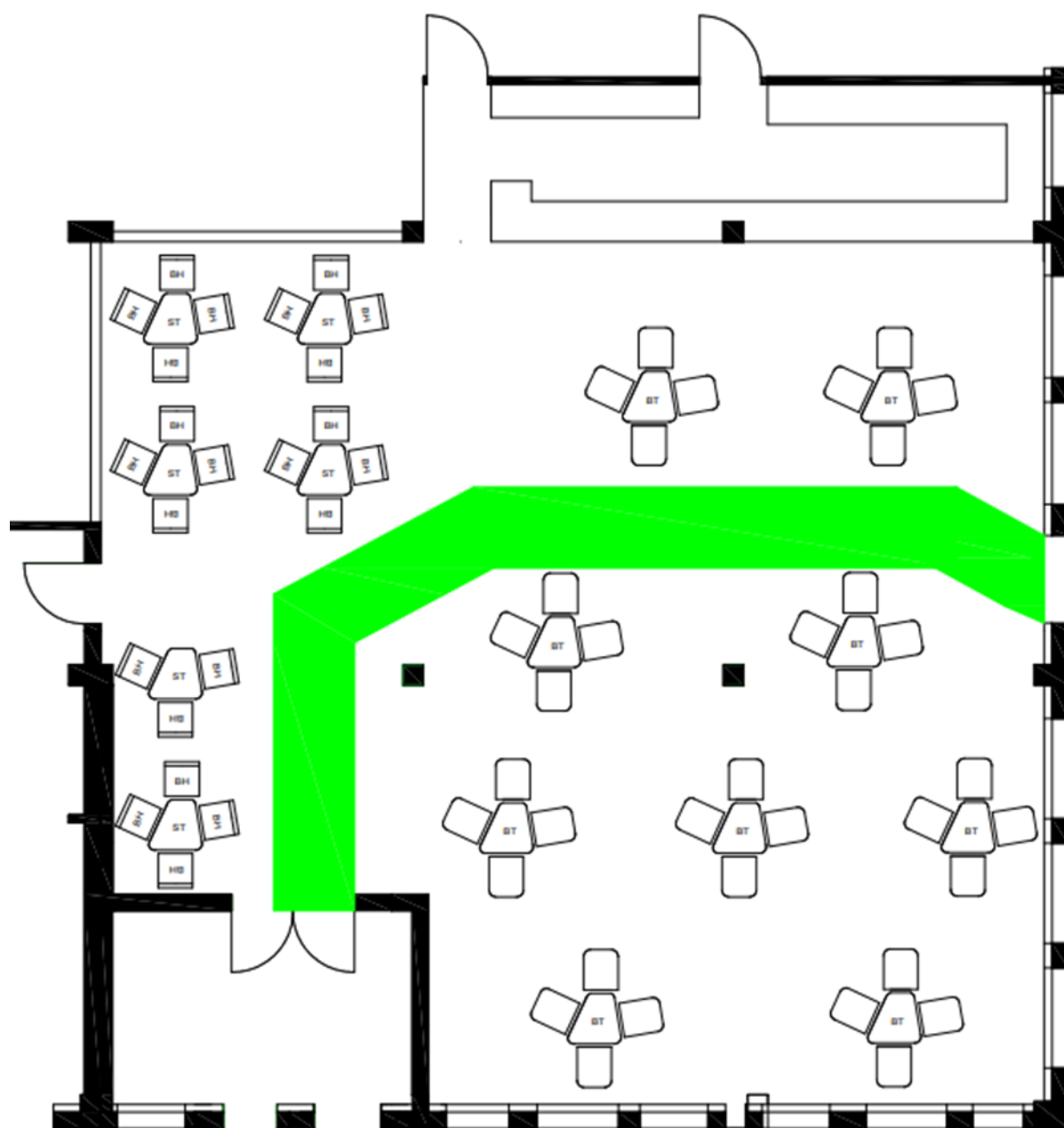
Die Theken werden vom Team der Kulturwerkstatt betrieben.

The floor plan shows a large rectangular hall with a stage at the top. The stage area is labeled 'großer Saal BT1' and includes technical specifications: '0.15', 'NF: 432,56 m2', 'U: 86,110 m', '400 Reihenbestuhlung', and 'max. 500 Stehplätze'. The seating area is filled with rows of chairs, with a central aisle and side aisles. The stage is equipped with a 'Garderobe' (cloakroom) and a 'Kühlraum' (cooling room). The plan also shows a 'Kühlschrank' (refrigerator) and a 'Kühlschrank' (refrigerator) on the right side. The overall layout is designed for a large audience, with a stage area for performances or presentations.

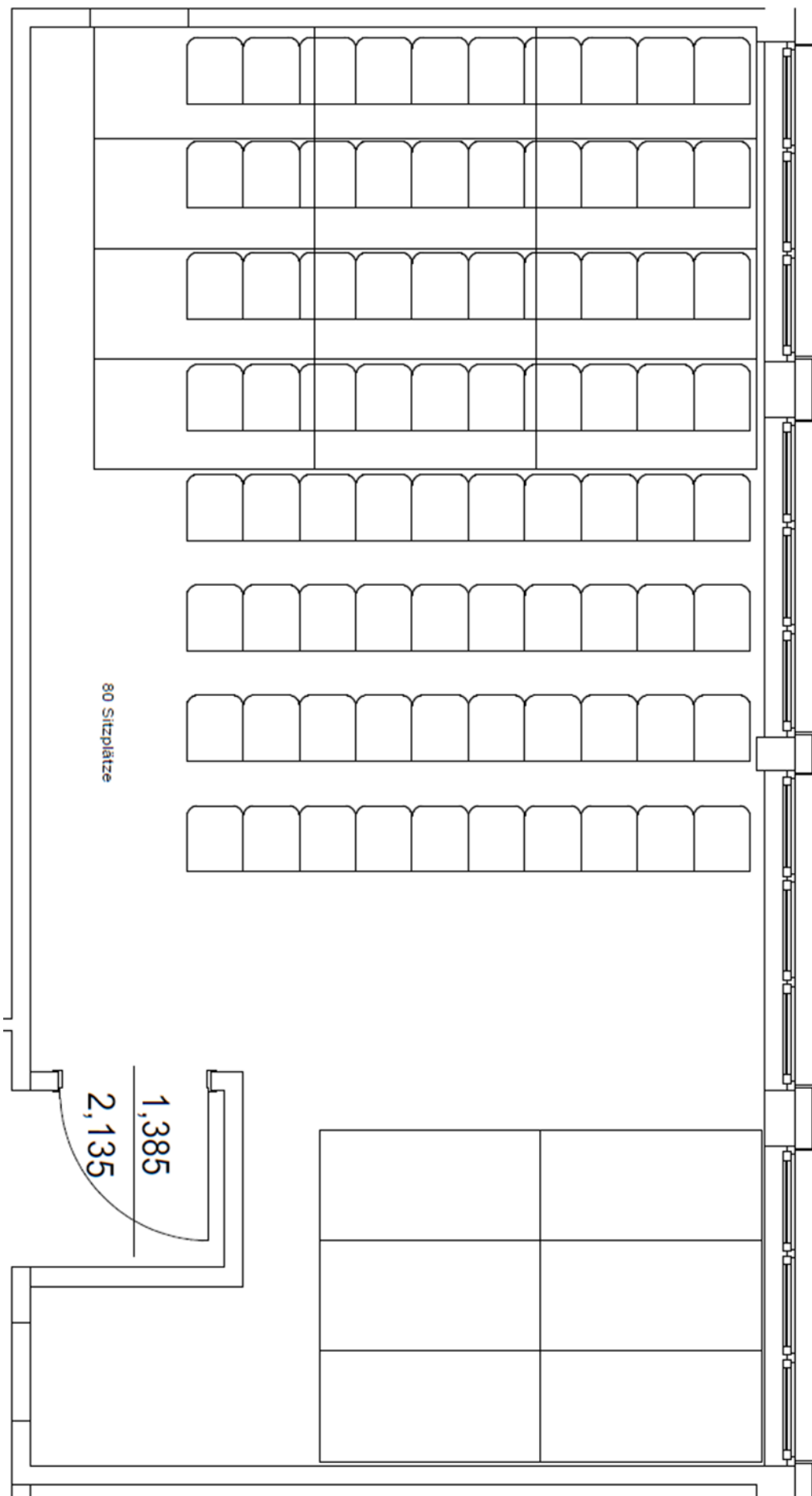


## Kleiner Saal

# Cafeteria



# Obergeschoss Studio



[illegible]

**Küche**  
1.01  
NF: 11,00 m²  
10 Personen

**Speiseraum**  
1.02  
NF: 20,00 m²  
40 Personen

**Seminarraum**  
1.03  
NF: 20,00 m²  
20 Personen

**Gruppenraum 5**  
1.04  
NF: 11,00 m²  
10 Personen

**WC**  
1.05  
NF: 1,00 m²

**Lager**  
1.06  
NF: 20,00 m²

**WC**  
1.07  
NF: 1,00 m²

**WC**  
1.08  
NF: 1,00 m²

**WC**  
1.09  
NF: 1,00 m²

**WC**  
1.10  
NF: 1,00 m²

**WC**  
1.11  
NF: 1,00 m²

**WC**  
1.12  
NF: 1,00 m²

**WC**  
1.13  
NF: 1,00 m²

**WC**  
1.14  
NF: 1,00 m²

**WC**  
1.15  
NF: 1,00 m²

**WC**  
1.16  
NF: 1,00 m²

**WC**  
1.17  
NF: 1,00 m²

**WC**  
1.18  
NF: 1,00 m²

**WC**  
1.19  
NF: 1,00 m²

**WC**  
1.20  
NF: 1,00 m²

**WC**  
1.21  
NF: 1,00 m²

**WC**  
1.22  
NF: 1,00 m²

**WC**  
1.23  
NF: 1,00 m²

**WC**  
1.24  
NF: 1,00 m²

**WC**  
1.25  
NF: 1,00 m²

**WC**  
1.26  
NF: 1,00 m²

**WC**  
1.27  
NF: 1,00 m²

**WC**  
1.28  
NF: 1,00 m²

**WC**  
1.29  
NF: 1,00 m²

**WC**  
1.30  
NF: 1,00 m²

**WC**  
1.31  
NF: 1,00 m²

**WC**  
1.32  
NF: 1,00 m²

**WC**  
1.33  
NF: 1,00 m²

**WC**  
1.34  
NF: 1,00 m²

**WC**  
1.35  
NF: 1,00 m²

**WC**  
1.36  
NF: 1,00 m²

**WC**  
1.37  
NF: 1,00 m²

**WC**  
1.38  
NF: 1,00 m²

**WC**  
1.39  
NF: 1,00 m²

**WC**  
1.40  
NF: 1,00 m²

**WC**  
1.41  
NF: 1,00 m²

**WC**  
1.42  
NF: 1,00 m²

**WC**  
1.43  
NF: 1,00 m²

**WC**  
1.44  
NF: 1,00 m²

**WC**  
1.45  
NF: 1,00 m²

**WC**  
1.46  
NF: 1,00 m²

**WC**  
1.47  
NF: 1,00 m²

**WC**  
1.48  
NF: 1,00 m²

**WC**  
1.49  
NF: 1,00 m²

**WC**  
1.50  
NF: 1,00 m²

**WC**  
1.51  
NF: 1,00 m²

**WC**  
1.52  
NF: 1,00 m²

**WC**  
1.53  
NF: 1,00 m²

**WC**  
1.54  
NF: 1,00 m²

**WC**  
1.55  
NF: 1,00 m²

**WC**  
1.56  
NF: 1,00 m²

**WC**  
1.57  
NF: 1,00 m²

**WC**  
1.58  
NF: 1,00 m²

**WC**  
1.59  
NF: 1,00 m²

**WC**  
1.60  
NF: 1,00 m²

**WC**  
1.61  
NF: 1,00 m²

**WC**  
1.62  
NF: 1,00 m²

**WC**  
1.63  
NF: 1,00 m²

**WC**  
1.64  
NF: 1,00 m²

**WC**  
1.65  
NF: 1,00 m²

**WC**  
1.66  
NF: 1,00 m²

**WC**  
1.67  
NF: 1,00 m²

**WC**  
1.68  
NF: 1,00 m²

**WC**  
1.69  
NF: 1,00 m²

**WC**  
1.70  
NF: 1,00 m²

**WC**  
1.71  
NF: 1,00 m²

**WC**  
1.72  
NF: 1,00 m²

**WC**  
1.73  
NF: 1,00 m²

**WC**  
1.74  
NF: 1,00 m²

**WC**  
1.75  
NF: 1,00 m²

**WC**  
1.76  
NF: 1,00 m²

**WC**  
1.77  
NF: 1,00 m²

**WC**  
1.78  
NF: 1,00 m²

**WC**  
1.79  
NF: 1,00 m²

**WC**  
1.80  
NF: 1,00 m²

**WC**  
1.81  
NF: 1,00 m²

**WC**  
1.82  
NF: 1,00 m²

**WC**  
1.83  
NF: 1,00 m²

**WC**  
1.84  
NF: 1,00 m²

**WC**  
1.85  
NF: 1,00 m²

**WC**  
1.86  
NF: 1,00 m²

**WC**  
1.87  
NF: 1,00 m²

**WC**  
1.88  
NF: 1,00 m²

**WC**  
1.89  
NF: 1,00 m²

**WC**  
1.90  
NF: 1,00 m²

**WC**  
1.91  
NF: 1,00 m²

**WC**  
1.92  
NF: 1,00 m²

**WC**  
1.93  
NF: 1,00 m²

**WC**  
1.94  
NF: 1,00 m²

**WC**  
1.95  
NF: 1,00 m²

**WC**  
1.96  
NF: 1,00 m²

**WC**  
1.97  
NF: 1,00 m²

**WC**  
1.98  
NF: 1,00 m²

**WC**  
1.99  
NF: 1,00 m²

**WC**  
1.100  
NF: 1,00 m²

**WC**  
1.101  
NF: 1,00 m²

**WC**  
1.102  
NF: 1,00 m²

**WC**  
1.103  
NF: 1,00 m²

**WC**  
1.104  
NF: 1,00 m²

**WC**  
1.105  
NF: 1,00 m²

**WC**  
1.106  
NF: 1,00 m²

**WC**  
1.107  
NF: 1,00 m²

**WC**  
1.108  
NF: 1,00 m²

**WC**  
1.109  
NF: 1,00 m²

**WC**  
1.110  
NF: 1,00 m²

**WC**  
1.111  
NF: 1,00 m²

**WC**  
1.112  
NF: 1,00 m²

**WC**  
1.113  
NF: 1,00 m²

**WC**  
1.114  
NF: 1,00 m²

**WC**  
1.115  
NF: 1,00 m²

**WC**  
1.116  
NF: 1,00 m²

**WC**  
1.117  
NF: 1,00 m²

**WC**  
1.118  
NF: 1,00 m²

**WC**  
1.119  
NF: 1,00 m²

**WC**  
1.120  
NF: 1,00 m²

**WC**  
1.121  
NF: 1,00 m²

**WC**  
1.122  
NF: 1,00 m²

**WC**  
1.123  
NF: 1,00 m²

**WC**  
1.124  
NF: 1,00 m²

**WC**  
1.125  
NF: 1,00 m²

**WC**  
1.126  
NF: 1,00 m²

**WC**  
1.127  
NF: 1,00 m²

**WC**  
1.128  
NF: 1,00 m²

**WC**  
1.129  
NF: 1,00 m²

**WC**  
1.130  
NF: 1,00 m²

**WC**  
1.131  
NF: 1,00 m²

**WC**  
1.132  
NF: 1,00 m²

**WC**  
1.133  
NF: 1,00 m²

**WC**  
1.134  
NF: 1,



## Preisübersicht (Entwurf)

alle Preise sind Endpreise incl. Mehrwertsteuer

1. Raummiete für Veranstaltungen			
<b>Preise pro Tag</b>	<b>Preisgruppe 1:</b> Mitglieder der Kulturwerkstatt	<b>Preisgruppe 2:</b> gemeinnützige Vereine, ehrenamtliche Initiativen, nicht-gewinnorientierte Kulturprojekte mit Sitz oder Wohnort in Paderborn	<b>Preisgruppe 3:</b> Sonstige Mietende

Großer Saal	Preisgruppe 1	Preisgruppe 2	Preisgruppe 3
Eintrittspreis			
kostenlos	100 €	250 €	800 €
bis 10,00 €	200 €	500 €	1.000 €
bis 20,00 €	300 €	600 €	1.200 €
bis 30,00 €	400 €	700 €	1.400 €
bis 40,00 €	500 €	800 €	1.600 €
über 40,00 €	600 €	900 €	1.800 €

Kleiner Saal	Preisgruppe 1	Preisgruppe 2	Preisgruppe 3
Eintrittspreis			
kostenlos	75 €	200 €	450 €
bis 10,00 €	100 €	300 €	550 €
bis 20,00 €	200 €	400 €	650 €
bis 30,00 €	300 €	500 €	750 €
bis 40,00 €	400 €	600 €	850 €
über 40,00 €	500 €	700 €	950 €

Studio und Café Standardbestuhlt*	Preisgruppe 1	Preisgruppe 2	Preisgruppe 3
Eintrittspreis			
kostenlos	50 €	175 €	200 €
bis 10,00 €	75 €	200 €	250 €
bis 20,00 €	100 €	250 €	350 €
bis 30,00 €	150 €	300 €	450 €
bis 40,00 €	200 €	350 €	550 €
über 40,00 €	250 €	400 €	650 €

\*Abweichende Bestuhlung wie Preis Kleiner Saal

<b>Gruppenräume Obergeschoss</b>	<b>Preisgruppe 1</b>	<b>Preisgruppe 2</b>	<b>Preisgruppe 3</b>
Eintrittspreis			
kostenlos	25 €	150 €	200 €
bis 10,00 €	50 €	200 €	250 €
bis 20,00 €	100 €	250 €	350 €
bis 30,00 €	150 €	300 €	450 €
bis 40,00 €	200 €	350 €	550 €
über 40,00 €	250 €	400 €	650 €

**Das Entgelt enthält:**

- Die Nutzung der vereinbarten Räume am Veranstaltungstag während der Veranstaltungsdauer sowie einer angemessenen Auf- und Abbaupzeit. Der Auf- und Abbau hat unmittelbar vor bzw. nach der Veranstaltung zu erfolgen.
- Allgemeinbeleuchtung, Strom, Heizung, Lüftung.
- notwendige technische Ausrüstungsgegenstände, soweit verfügbar.
- Reinigung, soweit der kalkulierte Stundenaufwand nicht überschritten wird.
- Einsatzpauschale für Verantwortliche für Veranstaltungstechnik oder Aufsicht führende Personen entsprechend der §§38 ff SBauVO NRW (**für Mitglieder kostenfrei**)

<b>2. Entgelt für sonstige Nutzung</b>	
Gruppenbetrieb, Trainings, Kurse, Besprechungen, Schulungen, sonstige Belegungen ohne Veranstaltungen	<b>Preis pro angefangene Stunde</b>
<b>Preisgruppe 1:</b> Mitglieder der Kulturwerkstatt	2,60 €
<b>Preisgruppe 2:</b> kostenpflichtige Angebote von Mitgliedern der Kulturwerkstatt; gemeinnützige Vereine, ehrenamtliche Initiativen und nicht gewinnorientierte Kulturprojekte mit Sitz oder Wohnort in Paderborn	7,00 €
<b>Preisgruppe 3:</b> Sonstige Nutzende	40,00 €
Das Nutzungsentgelt beinhaltet Ausstattung, Heizung, Lüftung sowie die allgemeine Beleuchtung.	

<b>3. Weitere Kosten</b>	
Kostenpauschale Mehrbedarf Personal pro Person und angefangener Stunde	55,00 €
Standgebühr Außengastro	100,00 €
Geschirrentleihe pro Satz (1 Teller mit Besteck bzw. Tasse und Untertasse)	0,40 €

**gültig ab 01.01.2026**