

Stadtentwässerungsbetrieb saniert Kanäle in der Warburger Straße

Einfahrt Mallinckrodtstraße ab Mittwoch, 19. Januar, gesperrt

Seit vielen Jahren saniert der Stadtentwässerungsbetrieb Paderborn (STEB) an verschiedenen Stellen im Stadtgebiet seine Abwasserkanäle. Ab Mittwoch, 19. Januar, beginnt eine neue Baumaßnahme in der Warburger Straße. Hierfür wird die Ein- und Ausfahrt in die Mallinckrodtstraße in den Nächten (19 Uhr bis 6 Uhr) für etwa fünf Tage gesperrt. Des Weiteren wird in diesen Zeiten die Rechtsabbiegespur in der Kasseler Straße in Richtung Busdorfwall gesperrt.

Die Arbeiten werden durch eine externe Fachfirma ausgeführt. Die Kanalsanierung erfolgt in grabenloser Bauweise, unter anderem mittels Robotertechnik und sogenanntem Schlauchrelining, sodass keine Straßenaufbrüche notwendig sind.

An den Tagen der Sanierung werden spezielle Sanierungsfahrzeuge in der Warburger Straße eingesetzt. Verfahrensbedingt ist es erforderlich, die Sanierung in mehrere Arbeitsschritte zu unterteilen. Zwischen den einzelnen Arbeitsschritten sind teilweise Unterbrechungen notwendig, so dass es zwischendurch Zeiten geben wird, in denen die Arbeiten kurz pausieren.

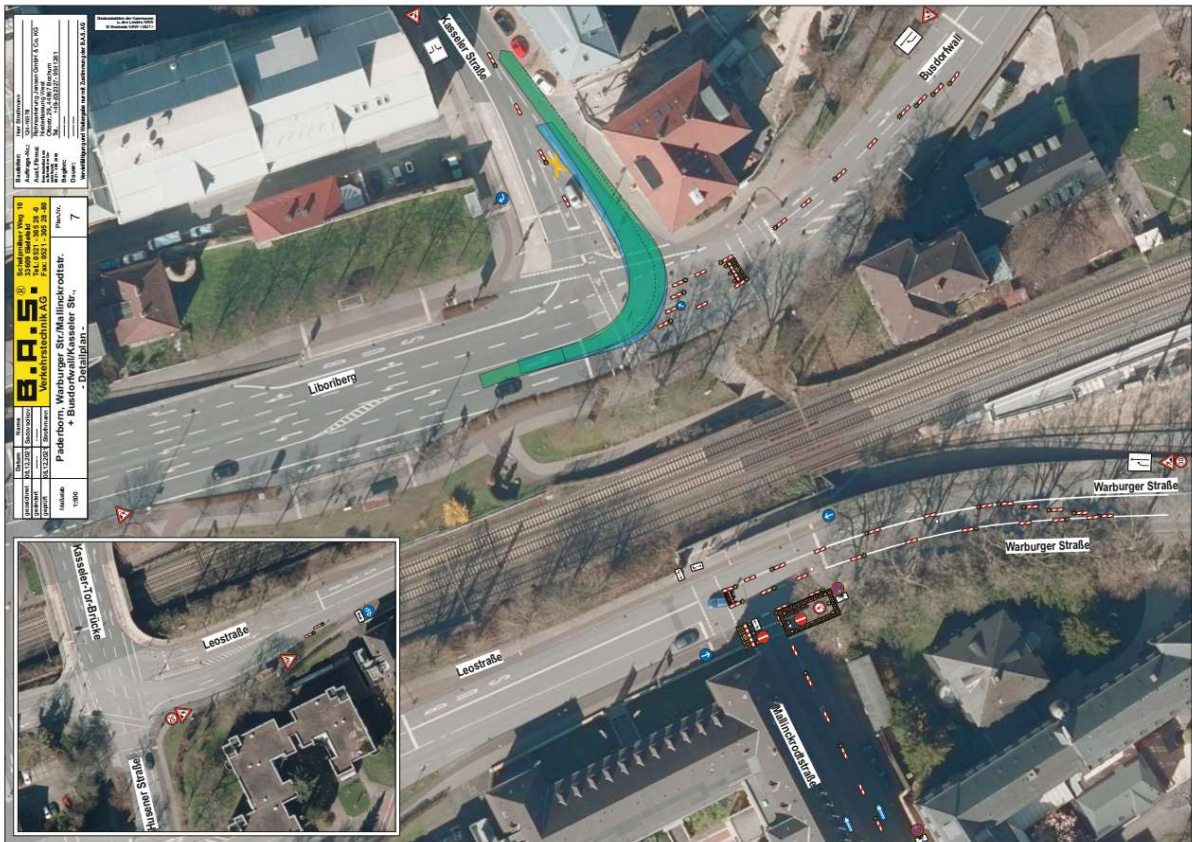
Während der Arbeiten erfolgt die Umleitung des Verkehrs von der Leostraße über die Husener Straße und die Annette-von-Droste-Straße sowie von der Warburger Straße über den Pohlweg und die Grabbestraße in die Mallinckrodtstraße. Die Umleitungen sind auch über den unten stehenden Link einsehbar.

<https://www.paderborn.de/microsite/steb/kanalnetz/109010190000002044-1015t.php.media/202255/Umleitungsplan-Paderborn-Warburger-Str-Busdorfwall.pdf>

oder QR-Code



Die Sperrung kann dem nachfolgenden Planausschnitt entnommen werden:



Die unmittelbar von den Bauarbeiten betroffenen Anwohnenden werden durch den STEB zusätzlich über entsprechende Anschreiben informiert.

Der STEB bittet alle Anwohnenden und Verkehrsteilnehmenden um Verständnis für die kurzzeitig entstehenden Einschränkungen.