

# GPS-Schnitzeljagd für Erwachsene



## Spaß haben und Teamgeist erleben!

Die GPS-Schnitzeljagd ist eine abwechslungsreiche, interessante Wanderung mit moderner Hightech-Unterstützung, bei der das gemeinsame Erlebnis und der Spaß im Vordergrund stehen. Sie eignet sich daher gut als Programmpunkt bei Betriebsausflügen oder ähnlichen Gelegenheiten. Ausgerüstet mit einem handlichen GPS-Empfänger als Begleiter und einem Aufgabenbogen geht es in kleinen Teams zu maximal vier Personen auf Tour.

## Inhalt und Ablauf

Der Startpunkt der GPS-Schnitzeljagd liegt in der Nähe des Rathauses in der Innenstadt. Die GPS-Schnitzeljagd ist etwa 5,5 Kilometer lang und dauert rund 2,5 bis 3 Stunden, je nach Geschwindigkeit der Teilnehmer. Es gibt vier unterschiedliche Bögen, die sich in vielen Aufgaben unterscheiden. Alle enden jedoch an derselben Stelle im Schloß- und Auenpark in Schloß Neuhaus.

Vor Beginn der GPS-Schnitzeljagd wird die Teilnehmergruppe in kleine Teams von drei bis vier Personen aufgeteilt. Jedes Team erhält ein GPS-Gerät und einen Schnitzeljagdbogen. Der Gruppenverantwortliche, der die GPS-Geräte in der Tourist Information Paderborn entgegengenommen und dabei auch eine Einführung erhalten hat, oder ein Mitarbeiter der Tourist Information (Unterschied: siehe unten bei Kosten) erläutert den Ablauf der Schnitzeljagd sowie die Funktionsweise der GPS-Empfänger.

Danach gehen die Teams eigenständig los. Jedes Team muss etwa 25 Wegpunkte, deren Koordinaten in das GPS-Gerät einzugeben sind, als Zwischenziele ansteuern. Das GPS zeigt die Richtung und Entfernung in Luftlinie an. Am jeweiligen Wegpunkt ist eine Aufgabe zu lösen, die auf den Arbeitsbögen, von denen es vier Varianten gibt, beschrieben ist.

## Gruppengröße

Die GPS-Schnitzeljagd kann schon ab einer Gruppe von zwei bis vier Personen durchgeführt werden. Die maximale Gruppengröße beträgt 52 Personen.

## Linienbus-Rückfahrt nach Paderborn

Die Rückfahrt zur Innenstadt ist mehrmals pro Stunde mit den Linienbussen des „PaderSprinters“ (Linien 1, 8 und 11, Richtung Hauptbahnhof) möglich. Die entsprechende Bushaltestelle befindet sich vor dem Schloß Neuhaus an der Pfarrkirche St. Heinrich und Kunigunde. Geeignete Haltestellen für die Innenstadt sind „Neuhäuser Tor“ (für Maspornplatz, d. h. PaderHalle und Jugendherberge) sowie „Westerntor“ und „Rathausplatz“ (für die Fußgängerzone). Bei größeren Gruppen sollte die Fahrt, wenn möglich, zuvor beim „Fahrgast-Infokal“ des Padersprinters unter Tel. 05251 6997222 angemeldet werden.



## **Kosten**

Der Preis beträgt 7,50 Euro pro GPS-Gerät (1 Gerät für max. 4 Personen). Hinzu kommt eine einmalige Servicepauschale von 15,00 Euro.

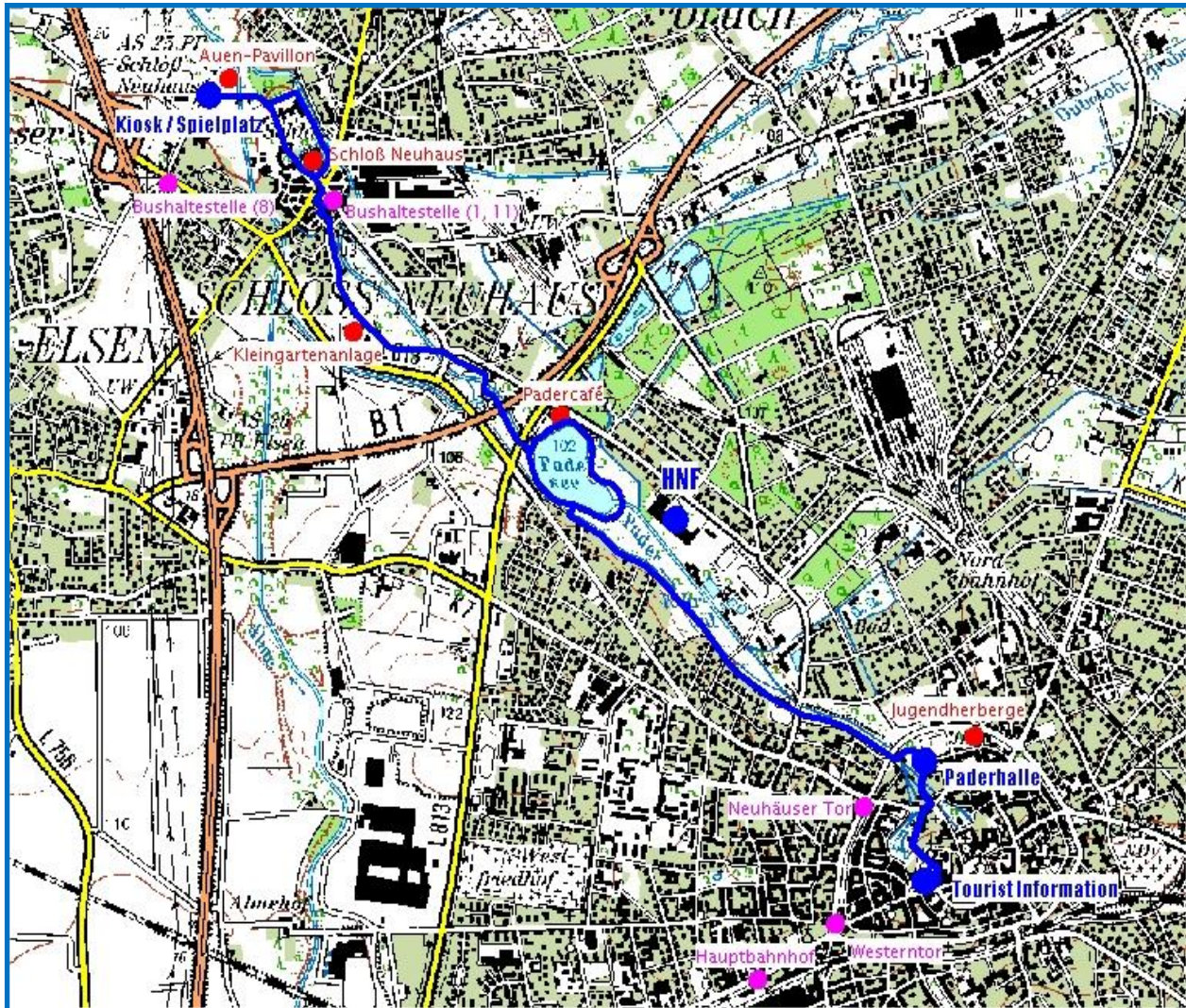
Im Preis enthalten sind die Vorbereitung der GPS-Geräte, die Schnitzeljagdbögen sowie die Instruktion von ein bis zwei Gruppenverantwortlichen bei Abholung der GPS-Geräte in der Tourist Information. Eine ausführliche „Vor-Ort-Einweisung“ aller Teilnehmer am Startpunkt in der Nähe des Rathauses durch einen Mitarbeiter der Tourist Information kann zusätzlich gebucht werden. Hierfür werden 20,00 Euro berechnet.

## **Weitere Informationen und Buchung**

**Tourist Information Paderborn**, Tel. 05251 882980, E-Mail: [tourist-info@paderborn.de](mailto:tourist-info@paderborn.de), [www.paderborn.de/gps](http://www.paderborn.de/gps).

Nach Abschluss der GPS-Schnitzeljagd müssen die Geräte entweder bei der Tourist Information oder bei einer vereinbarten Abgabestelle in Schloß Neuhaus abgegeben werden.

## Der Wegverlauf der GPS-Schnitzeljagd



Es gibt insgesamt vier verschiedene Arbeitsbögen mit teilweise unterschiedlichen Streckenabschnitten, um die Gesamtgruppe zu entzerren. Die Bögen sind wie folgt bezeichnet:

- **Gruppe 1:** Im Uhrzeigersinn um den Padersee (kurzer Weg) und links am Schloß Neuhaus vorbei.
- **Gruppe 2:** Im Uhrzeigersinn um den Padersee (kurzer Weg) und rechts am Schloß Neuhaus vorbei.
- **Gruppe 3:** Im Uhrzeigersinn um den Padersee (kurzer Weg) und rechts am Schloß Neuhaus vorbei.
- **Gruppe 4:** Im Uhrzeigersinn um den Padersee (kurzer Weg) und links am Schloß Neuhaus vorbei.

Darüber hinaus gibt es für die identischen Wegabschnitte teilweise unterschiedliche Fragen.